

[インデックスに戻る](#)

2. 2次関数

2-1. 2次関数とグラフ

2-1-2. 2次関数のグラフ

2-1-2-3. 完全平方式で表される2次関数

2つの2次関数 $f(x) = ax^2$ と $g(x) = a(x-p)^2$ について

$$g(x) = f(x-p)$$

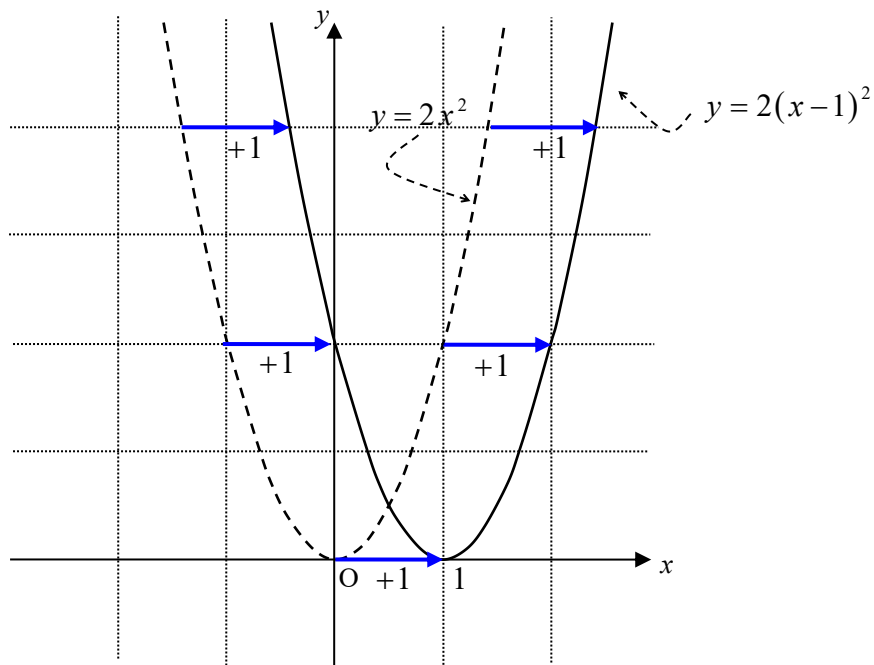
が成り立つ。このことから、 $y = g(x)$ のグラフは $y = f(x)$ のグラフを x 軸の方向に p だけ平行移動したものである。

例 $y = 2(x-1)^2$

$y = 2x^2$ と $y = 2(x-1)^2$ を比較する。

| | | | | | | | |
|------------|----|----|----|---|---|---|----|
| x | -3 | -2 | -1 | 0 | 1 | 2 | 3 |
| $2x^2$ | 18 | 8 | 2 | 0 | 2 | 8 | 18 |
| $2(x-1)^2$ | 32 | 18 | 8 | 2 | 0 | 2 | 8 |

したがって、 $y = 2x^2$ のグラフをもとに、 $y = 2(x-1)^2$ のグラフを描くと次のようになる。



[インデックスに戻る](#)